

## Les objectifs du Réseau

### ✦ Une meilleure coordination des soins

- ✓ Un dossier commun de suivi du diabète
- ✓ Le développement des échanges entre les professionnels concernés (médecins généralistes et spécialistes, infirmiers, diététiciens, pharmaciens, podologues...)

### ✦ Une aide à la prise en charge éducative des patients diabétiques

- ✓ Sessions collectives de formation et d'échanges entre les patients
- ✓ Documents d'information

### ✦ Un suivi personnalisé grâce aux consultations de diététique, de podologie et au suivi infirmier

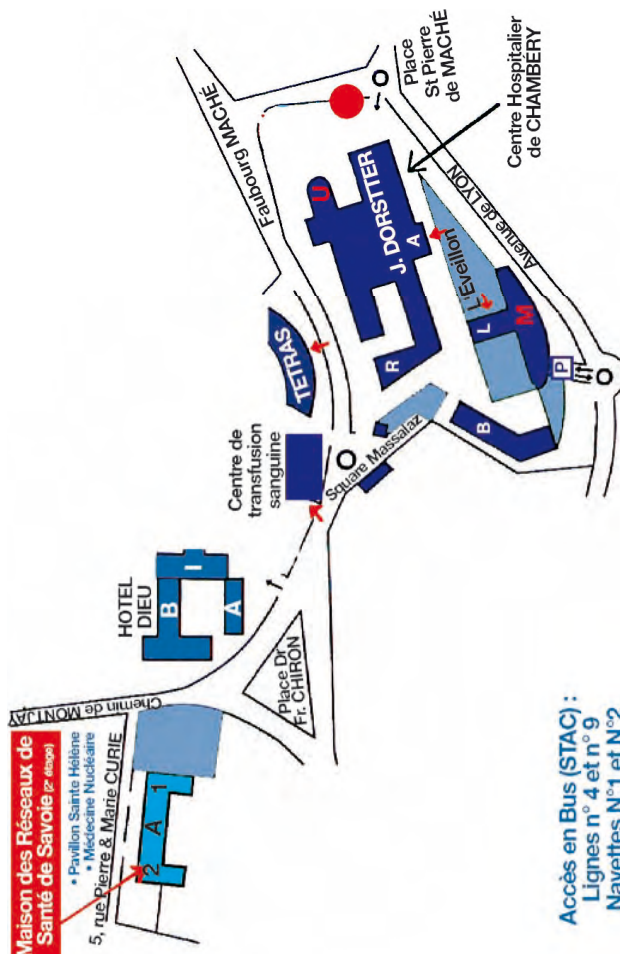
En partenariat avec

MAISON  
DES RESEAUX  
DE SANTE DE SAVOIE

DIABETE 73

ARHRA  
Agence Régionale de l'Hospitalisation Rhône-Alpes

urcam  
Union Régionale du Collège d'Assurance Maladie Rhône-Alpes



savédiab  
savoie éducation diabète

### Informations au

Téléphone : 04 79 68 23 71 & 04 79 68 23 73

Télécopie : 04 79 62 39 71

Adresse : 5 rue Pierre et Marie Curie  
73000 CHAMBERY

Courriel : [savediab@reseaux-sante73.fr](mailto:savediab@reseaux-sante73.fr)

Site Internet : <http://www.savediab.org>

# Mieux vivre avec son diabète

savédiab  
savoie éducation diabète

5 rue Pierre et Marie Curie  
73000 CHAMBERY

☎ 04 79 68 23 71 & 04 79 68 23 73

Réseau Ville Hôpital

## Patients et Professionnels

## AGISSONS ENSEMBLE



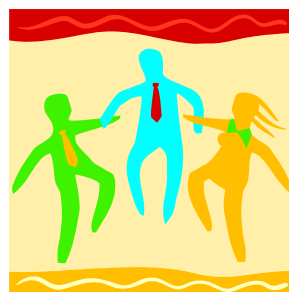
## VOUS ÊTES UNE PERSONNE DIABÉTIQUE

- ✦ Vous souhaitez plus d'informations sur votre maladie
- ✦ Vous aimeriez avoir plus de connaissances sur l'alimentation
- ✦ Vous attendez un soutien et une aide dans le vécu de votre diabète

## LE RESEAU

### UNE AIDE PERSONNALISEE DES SOINS COORDONNES

MEDECIN GENERALISTE  
SPECIALISTE  
INFIRMIER  
DIETETICIEN  
PODOLOGUE  
PHARMACIEN...



- ✦ Nous élaborons avec vous un projet adapté à vos besoins pour mieux vivre avec votre diabète.

## Comment participer ?

Demandez à votre médecin traitant ou à un autre professionnel de santé (pharmacien, infirmier, diététicien...).

Vous pouvez aussi contacter le réseau

☎ 04 79 68 23 71 & 04 79 68 23 73

### L'adhésion gratuite au réseau vous donne accès à :

- ✦ **DES SESSIONS COLLECTIVES A THEME**
  - *Diabète : mieux connaître votre maladie*
  - *Vie quotidienne : améliorer votre qualité de vie*
  - *Diététique : s'alimenter pour allier équilibre et plaisir*
  - *Activité physique : se motiver pour bouger plus*
  - *Soins des pieds : les surveiller et s'en occuper*
  - *Les traitements : mieux les connaître pour bien les utiliser*
- ✦ **DES CONSULTATIONS GRATUITES SUR AVIS MEDICAL : DIETETIQUE, PODOLOGIE, SUIVI INFIRMIER**



Votre médecin traitant est le partenaire privilégié de votre suivi au sein du réseau